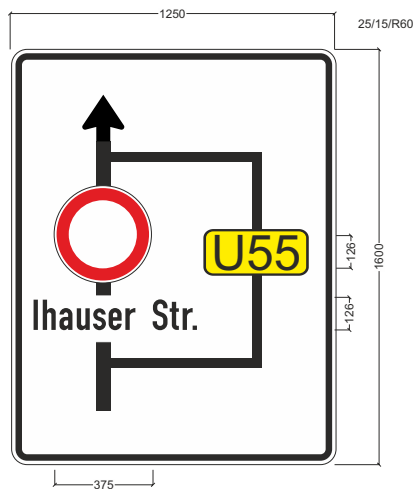
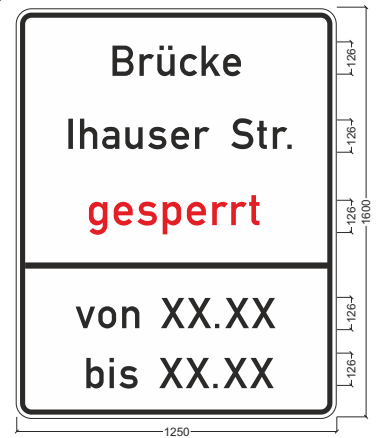
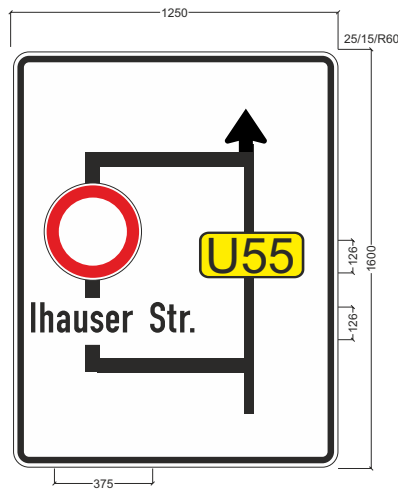
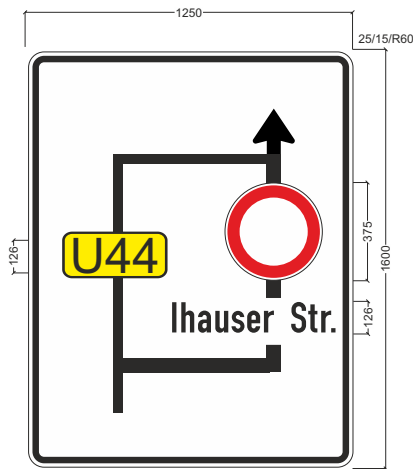
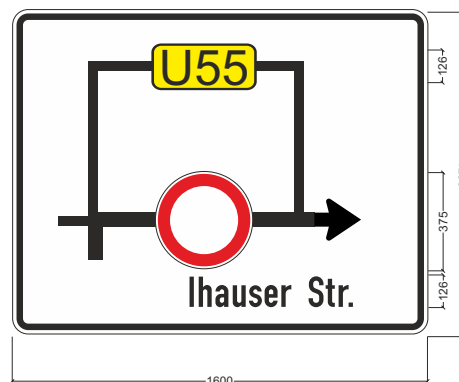
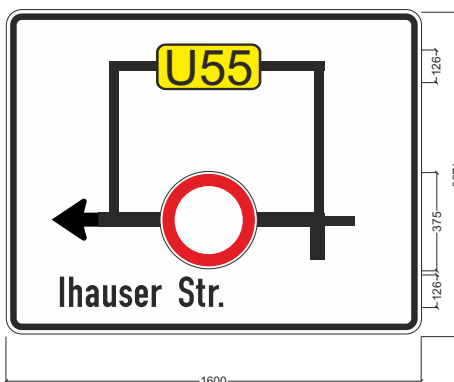


Hinweistafeln für Vollsperrung Ihauser Str. beide Fahrtrichtungen im untergeordneten Netz



Breite Kontraststreifen: 15 mm
 Randbreite: 25 mm
 Außenradius: 60 mm
 Randprofilbreite: 0/0 mm
 Länge der Diagonale: 1,92 m
 Fläche des Schildes: 2,00 qm
 Schildhöhe: 1250 mm
 Schildbreite: 1600 mm
 Schriftgrößen: 126 mm

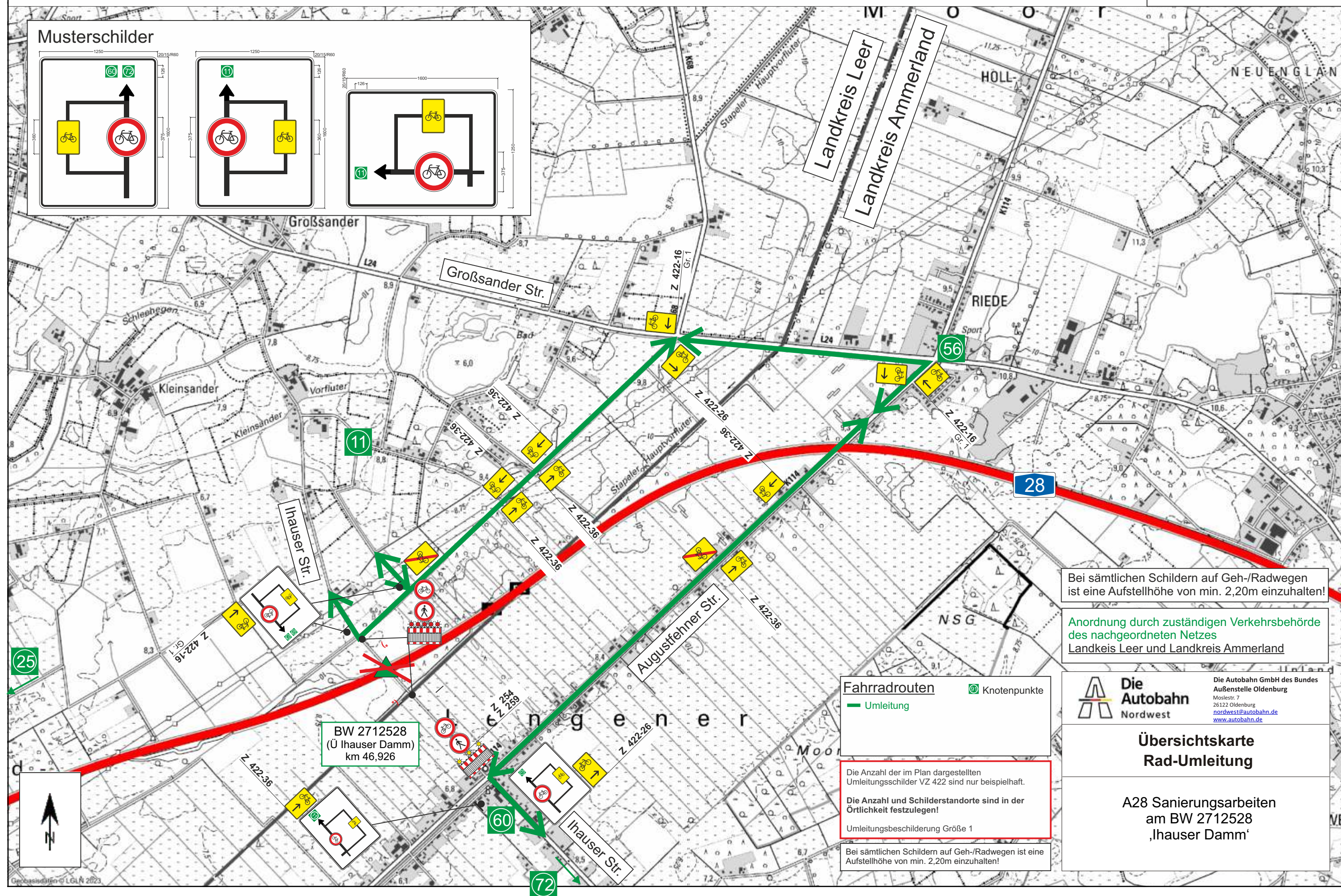
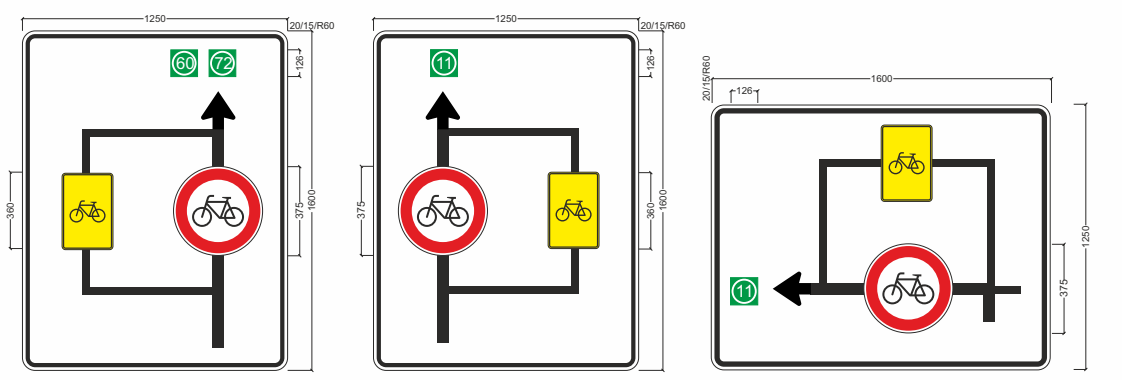


Projekt	A28, Sanierungsarbeiten am BW 2712528 „Ihauser Damm“		
Projekt-Nr.		Position	
Standortangaben		Blatt	1
Maßstab	gezeichnet	Auftraggeber Die Autobahn GmbH des Bundes	
Datum		Auftragnehmer	
Name			
Telefon			
Fax		Datei	

Die Autobahn
 Nordwest
 Die Autobahn GmbH des Bundes
 Außenstelle Oldenburg
 Moslestr. 7, 26122 Oldenburg

Nur zur Kalkulation!

Musterschilder



Bei sämtlichen Schildern auf Geh-/Radwegen ist eine Aufstellhöhe von min. 2,20m einzuhalten!

Anordnung durch zuständigen Verkehrsbehörde
des nachgeordneten Netzes
Landkreis Leer und Landkreis Ammerland

Fahrradrouten
— Umleitung

Knotenpunkte

Die Anzahl der im Plan dargestellten
Umleitungsschilder VZ 422 sind nur beispielhaft.

Die Anzahl und Schilderstandorte sind in der
Örtlichkeit festzulegen!

Umleitungsbeschilderung Größe 1

Bei sämtlichen Schildern auf Geh-/Radwegen ist eine
Aufstellhöhe von min. 2,20m einzuhalten!

Die Autobahn
Nordwest

Die Autobahn GmbH des Bundes
Außenstelle Oldenburg
Moslestr. 7
26122 Oldenburg
nordwest@autobahn.de
www.autobahn.de

Übersichtskarte
Rad-Umleitung

A28 Sanierungsarbeiten
am BW 2712528
'Ihauer Damm'